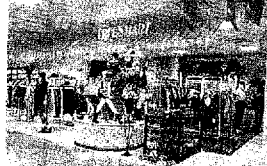


大丸心齋橋店北館 多彩な専門店

ヤングそしてアラサー、スポーツ

大丸大阪・心齋橋店北館には、これまで百貨店に出店していない専門店などが多数入った。最大の狙いであるヤング獲得のためのフロアは、伊勢丹本店の「イセタンガール」の4倍弱となる売り場面積3800平方メートルを構えている。アラサー向けの婦人ファッションやゴルフ、スポーツなどもブランドが大幅に増えた。 =1面参照

「フリーズマート」=写真=は



1型あたりの数を抑え、手に取りやすいようにしている。