

インナー事業に参入

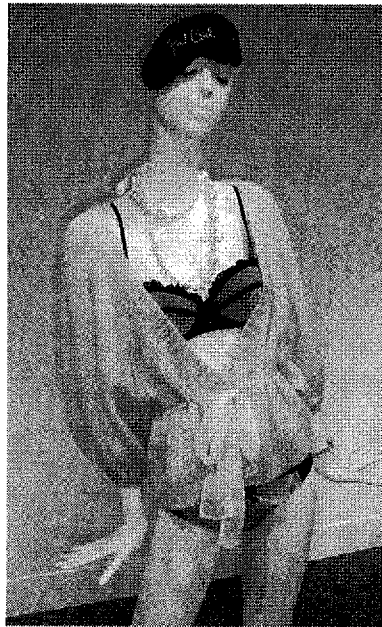
おしゃれな「ビアンチェリチュチュ」展開 インナーストア

「フリーズ」のノウハウ生かす

サンエー・インターナショナルは、今秋から、インナー事業に参入。インナーストア「ビアンチェリ チュチュ(Biancherie Tutu)」を開始する。F1層の女性に向け、「フリーズ」業態のセレクトノウハウを生かし、インナーとアウターを取り混ぜ、おしゃれに提案。駅ビル、ファッションビル、eコマースを中心に展開し、小売ペースの売上高、初年度8店舗8億円、3年目15店舗40億円を目指す。

サンエー・インターナショナル

インナー専門メーカーある女性に対し、パーツウター感覚の商品をそろのショップとの違いは、や強度などの機能面より「えます」(服部優美新規「ファッションに興味の、も、アパレル発想で、ア事業開設準備室長。商



品構成は、リラクシングウェア6割、インナーと雑貨各2割。インナーについては細かいデザイン、ディテールにこだわ、値ごろから高価品まで幅広い構成。ショップでは、約30坪(99平方メートル)の敷地面積で、同一プリントのブラウスとラッシュエリーをはじめ、アナライフスタイルを提案したいです。どんな女性も合わせてスタイリングすも、純粋な面と、いたず



「ビアンチェリ チュチュ」(上)ブラトップインナーを紹介する森雪さん(左)

る。商品調達先は、国内外のインナー専門メーカーを開拓中。インポートは全体の2割のシェア。サイズ展開は、ブラ65B・C、70B・C・D。組織体制については、ショップオープンと同時に事業部に格上げ。アウターとは異なる接客になるため、販売員を中心に、新たな人材を確保する。また、クリエイティブディレクターとして、モデル、LAのトレンド

らな面を併せ持ちます。女性の遊び心をくすぐりたい」とのこと。彼女の人脉を生かし、LAブランドとのコラボアイテムも導入予定。価格帯は、インナーについて、トレンド2800

0.5万5000円、定	ビードール・ワンピース
番38000、40000	ス、コンビネゾン・セツ
円、機能モールドTシャツ	トアップ40000、1万
ツ38000、60000	20000円、パーカー
円、ファンデーション4	スウェット系38000、
0000、1万20000	2万円、雑貨9000、2
円、キャミソール2800	万円。
0.5万80000円、ベ	

サンエー・インターナショナル常務執行役員 広瀬啓二さん
 ライフスタイル全般へ 事業の幅に広がり

サンエー・インターナショナル取締役常務執行役員マケテイング統括 本部長兼ストアビジネス 事業本部長兼フリーズイ

広がり②駅ビルやF.B、都市型SC販路の強化一を挙げる。「当社は、これまで、アパレルと服



広瀬さん

飾雑貨に限定していた事業を、ライフスタイル全般に幅を広げているところ。食では、「ジル・スチュアート カフェ」を始めた。今回は、住として、室内で女性が必要とするアイテムを広く扱うストア。都市型商業施設には、アウター分野では、おしゃれなショップがたくさんあっても、ラッシュエリーやホームウェア分野で少ない。セレクト感、高感度、遊びのあるインナーストアを求め声が多く、開発に至った」と語る。